

# thyssenkrupp nucera

## Logo-Kit

Im Anhang finden Sie die offiziellen thyssenkrupp nucera Logo-Dateien. Wir bitten Sie, nur das primäre Logo zu verwenden. Sollte dieses aufgrund von Abständen oder anderen spezifischen Einschränkungen nicht geeignet sein, kann das sekundäre Logo verwendet werden.

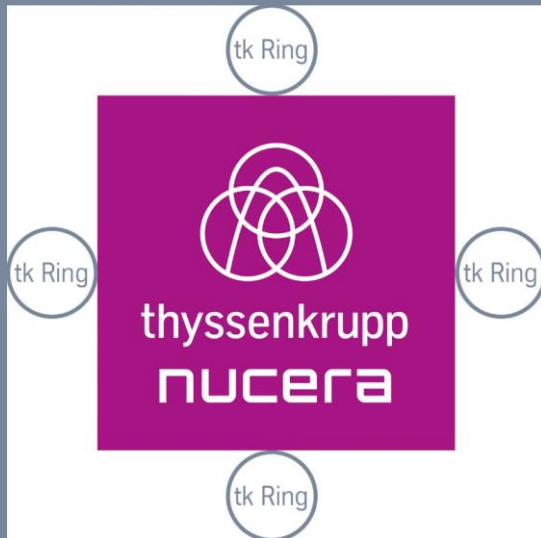
### Primäres Logo

Das primäre Logo von thyssenkrupp nucera ist das offizielle Unternehmenslogo.

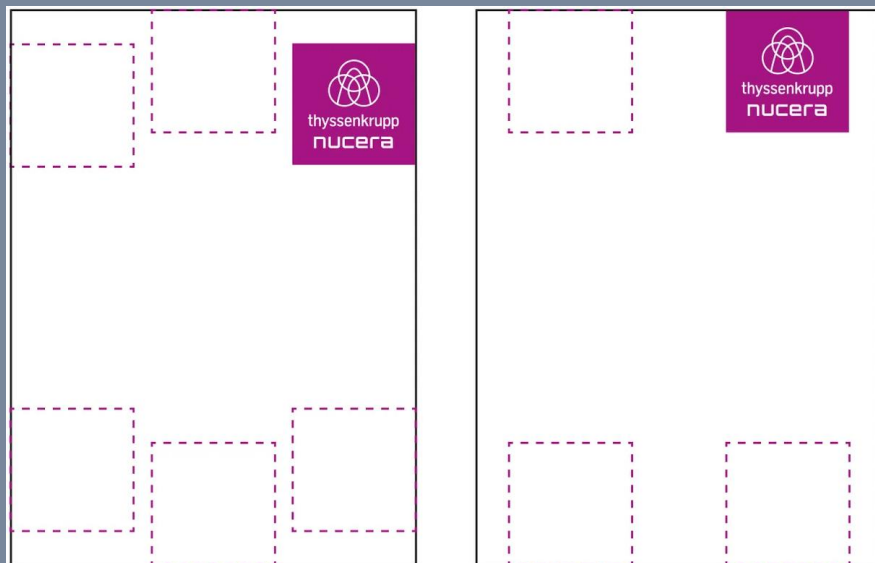


In der Layoutansicht darf das Logo das Format an einer Seite berühren. Es gibt einen definierten Mindestabstand von den anderen Seiten des Logos zu allen anderen Layoutelementen (auch Text, Teaser, Bilder, thyssenkrupp nucera Markenclaim). Dabei handelt es sich um den geschützten Bereich. Die Größe dieses geschützten Bereichs ergibt sich aus dem Logo. Der tk-Ring entspricht der

Größe eines der Ringe im Logo und stellt eine Grundeinheit für das gesamte Layoutsystem dar.

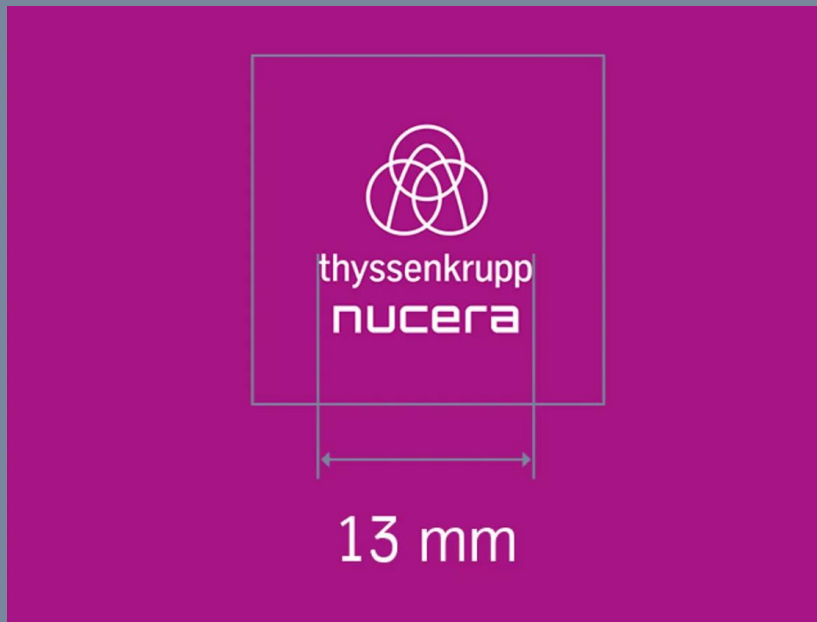


Das thyssenkrupp nucera Logo wird vorzugsweise im Anschnitt eingesetzt. Je nach visueller Wirkung kann es an definierten Positionen auf allen vier Seiten des Formats eingesetzt werden.



Die Mindestgröße der Wortmarke von 13 mm ist die kleinste Größe, in der das primäre Logo von thyssenkrupp nucera erscheinen darf. Die Mindestgröße stellt sicher, dass das Logo in allen Kommunikationsmedien klar und gut lesbar ist.

Diese angegebene Mindestgröße gewährleistet eine Linienbreite von 0,2 mm. Ist für die Produktion eine größere Linienbreite erforderlich, sollte das gesamte Logo proportional vergrößert werden, um die Linienbreite zu erreichen.



Die thyssenkrupp nucera Logo-Dateien dürfen nicht verändert werden. Die folgenden Beispiele zeigen, wie das thyssenkrupp nucera Logo NICHT verwendet werden darf.



## Farbcodes

nucera purple	urban gray	oxygen white	pitch black
<p>nucera purple</p> <p>CMYK: 40 / 100 / 0 / 0</p> <p>RGB: 165 / 20 / 130</p> <p>Web #a51482</p> <p>Pantone Coated 241 C</p> <p>Pantone Uncoated 2415 U</p> <p>HKS 29 K</p> <p>HKS 29 N</p> <p>RAL 4006</p> <p>Verkehrspurpur</p>	<p>urban gray</p> <p>CMYK: 18 / 0 / 0 / 63</p> <p>RGB: 100 / 110 / 130</p> <p>Web #636d82</p> <p>Pantone Coated 430 C</p> <p>Pantone Uncoated 431 U</p> <p>HKS 93 K (80%)</p> <p>HKS 93 N (80%)</p> <p>RAL 7031</p> <p>Blaugrau</p>	<p>oxygen white</p> <p>CMYK: 0 / 0 / 0 / 0</p> <p>RGB: 255 / 255 / 255</p> <p>Web #ffffff</p> <p>Pantone Coated C</p> <p>Pantone Uncoated U</p> <p>HKS K</p> <p>HKS N</p> <p>RAL 9003</p> <p>Signalweiß</p>	<p>pitch black</p> <p>CMYK: 0 / 0 / 0 / 100</p> <p>RGB: 0 / 0 / 0</p> <p>Web #000000</p> <p>Pantone Coated 433 C</p> <p>Pantone Uncoated 433 U</p> <p>HKS 97 K</p> <p>HKS 97 N</p> <p>RAL 9005</p> <p>Tiefschwarz</p>